

キャリアデザイン学部
キャリアアドバイザー主催

1年生、体験型選択必修科目履修予定の2～4年生 対象

プレガイダンス 2023

- ①2023年11月30日(木)12:30-13:00
- ②2023年12月 4日(月)12:30-13:00

◆ 本日の流れ

1. 体験型選択必修科目

2. キャリア研究調査法



1. 体験型選択必修科目

- ① 体験型選択必修科目とは？
- ② 履修の手引きで確認しよう
- ③ 選考について
- ④ 科目の紹介



1-① 体験型選択必修科目とは？

学生が主体となって社会と関わり、その体験を通して学ぶ「参加体験型授業」です。

◆春学期～秋学期 通年で $2 \times 2 = 4$ 単位 の修得が必要

◆定員があるため、履修する際に選考がある

◆出席重視

※原則全回出席 3回以上欠席で不可

1-②「履修の手引き」で確認しよう

2022年度以降入学生

卒業所要単位～卒業するためには～2022年度

卒業するためには

◆「卒業するためには」ページを参照

◆学部専門科目の中の「展開科目」

学部専門科目の中の
「展開科目」

卒業のためには（キャリアデザイン）の単位を得るためには、在学年限内に132単位以上の科目を履修し、卒業科目について下記の単位規定をすべて満たさなければなりません。

卒業所要単位		科目系列		必要単位数		
I L A C 科 目	100番台 基礎科目	0群	必修	2単位 (基礎ゼミ)	18単位 以上	
		1群	選択	4単位以上		
		2群	選択	4単位以上		
		3群	選択	4単位以上		
		5群	必修	2単位 (スピーチ総合演習)		
	200番台 リベラルアーツ科目	4群	英語	必修	4単位以上	8単位 以上
		諸外国語*	必修	4単位以上		
			選択	2単位以上		
			選択	2単位以上		
			選択	2単位以上		
300番台 外国語科目	4群	英語 諸外国語 共通*	選択	4単位	8単位 以上	
	学部専門科目	基幹科目 (専攻領域必修)	必修	2単位以上		20単位以上
		展開科目	必修	6単位以上*		
		演習科目*	選択	2単位以上		
		自由科目	選択	2単位以上		
400番台 自由科目	展開科目	(*1で選択した領域から、30単位以上含む) (*2で選択した領域から、6単位以上含む)			72単位 以上	
	演習科目*					
	演習科目					
	ESOP科目*					
	グローバル・オープン科目					

*1 基幹科目の入門系科目のうち、「発達・教育キャリア」「ビジネスキャリア」「ライフキャリア」から1つの領域を選択し、その選択した領域で6単位を修得しなければなりません。
 *2 基幹科目（入門系科目）および展開科目で選択した領域と同じ領域を選択してはなりません。
 *3 自由科目は卒業所要単位として16単位まで修得可能です。16単位を超えて履修することはできません。
 *4 グローバル教育センター設置科目です。必要手続きを経て単位認定を行います。
 *5 留学生は、日本語を履修する。
 *6 留学生は、英語（のみ）を履修する。

【注】 1. 学部専門科目は、基幹科目、展開科目、演習科目、関連科目に大別され、展開科目には必修科目と選択必修科目があります。必修科目はすべて単位を修得しないと卒業の要件を満たさず、展開科目は必修科目と選択必修科目の両方を履修する必要があります。展開科目は、必修科目と選択必修科目の両方を履修し、かつ、必修科目と選択必修科目の両方から所定の単位数以上の修得が条件とされています。

(13) ページ

体験型科目は卒業に必要な科目です

卒業に必要な「展開科目」計52単位以上：内訳

展開科目
計
52
単位以上

選択した領域から36単位以上

体験型選択必修科目
4単位(1ペア)以上 ※

その他 ※

※選択した領域
(「発達・教育」「ビジネス」
「ライフ」)以外でも可

<確認> 「履修の手引き」へのアクセス方法

Hoppii トップページでの「**法政HONDANA (デジタルブック)** /Digital books」メニューからアクセス



The screenshot shows the Hoppii website interface. On the left is a navigation menu with various university services. The main content area is divided into sections for general information, campus-specific information, and various links. A red box highlights the link '法政HONDANA (デジタルブック) /Digital books' in the '各種リンク/Links' section. A red arrow points from the text above to this link.

Hoppii

法政大学公式サイト
大学院
通信教育部
図書館(蔵書検索など)
グローバル教育センター
キャリアセンター
総合情報センター
情報メディア教育研究センター
教育開発支援機構
教育開発・学習支援センター

情報システム(PC)
情報システム(SP)
オンデマンドシステム
Webシラバス
法政大学Gmail
法政大学公式サイト

HOPPII

大学からのお知らせ/Information

- [【現在の授業、学生の研究活動等について】](#)
- [【2022年度授業実施について】 \(3/4更新\)](#)
- [【2022年度秋学期の授業実施等について】 \(9/1掲載\)](#)
- [【新型コロナウイルス感染症にかかる対面授業出席への配慮申請について \(秋学期\)】 \(9/15掲載\)](#)

[在学生向けのイベント情報「集まれ!法大生!」](#)

- ◆2022年度授業時間割一覧 (9/1更新)
- ◆全学的に開講している科目・プログラム一覧 (9/1更新)
- ◆学部・研究科へのお問い合わせ

各キャンパスからのお知らせ/Information from each campus

【市ヶ谷キャンパス文系7学部 (法・文・経営・国際文化・人間環境・キャリアデザイン・GIS) /Ichigaya】

- ・[【周知】9月21日以降の入構ルール・各種窓口業務について \(9/20更新\)](#)
- ・[【周知】オンライン授業受講スペースについて \(11/11更新\)](#)

【市ヶ谷キャンパス (デザイン工学部・デザイン工学研究科) /Ichigaya】

- ・[【周知】入構ルールおよび各種窓口業務について \(3/31更新\)](#)

【多摩キャンパス/Tama】

- ・[【重要】2022年度秋学期授業期間 \(2022年9月21日～\) に関する全体情報・入構ルールについて \(9/20更新\)](#)

各種リンク/Links

- [新型コロナウイルス関連まとめページ/COVID-19 related summary page](#)
- [大地震マニュアル/Major Earthquake Response Manual](#)
- [法政HONDANA \(デジタルブック\) /Digital books](#)
- [Web指示板クイックガイド/Online Bulletin Board guide](#)
- [全学ネットワークユーザ支援WEBサイト \(Webex/Zoom/無線LANの利用方法等\) /Hosei Univ.Network System User support website](#)
- [法政大学Webexログイン/Login to Hosei Webex](#)
- [法政大学Zoomログイン/Login to Hosei Zoom](#)
- [剽窃チェックソフト \(Turnitin\) /Plagiarism check software](#)
- [オンデマンドシステム/Ondemand system](#)
- [理工系学部情報教育システム/edu2020](#)
- [学生による授業改善アンケート/Course Questionnaire](#)
- [教室設備ガイド/Facilities guide](#)
- [ピア・ラーニング・スペース/Peer Learning Space](#)
- [アカデミック・サポート/Academic Support](#)
- [授業支援アシスタントマイページ/Class Support Assistant MyPage](#)
 - ・学生/Student
 - ・教員/Instructor
- [授業支援アシスタント応募 \(学生\) /Apply for Student Assistant](#)
- [ダイバーシティ等の取り組み/diversity](#)
- [食堂・店舗の営業状況「学内施設利用」参照/Cafeteria・Store](#)

<確認> 「履修の手引き」へのアクセス方法

Hoppii トップページの「**法政HONDANA (デジタルブック)** /Digital books」
メニューからアクセス

> キャリアデザイン学部 Faculty of Lifelong Learning and Career ... 0 14



2023年度 キャリアデザイン
学部 履修の手引き



キャリアデザイン学部 2016
年度以前入学生向け 履修の…



2023年度SSI履修の手引き



2023年度教職課程履修要綱

1-③ 選考について

今年度の予定

3月18日 ガイダンス資料Web 提示

3月19日 ガイダンス、第1次申込受付開始

3月21日 第1次申込受付〆切（※時間厳守）

3月22～25日 **選考**（※対象の科目のみ）

3月26日 第1次選考結果発表

選考方法を必ず確認！

ゆっくり選んでる
時間はない！

スケジュールは
学部Web掲示板
をCHECK！

体験型授業に関する各種情報は学部掲示板に掲載します

<ul style="list-style-type: none">🐾 授業一覧📖 教材📣 お知らせ⚙️ 画面設定👤 アカウント💬 Web掲示板	<h2>学部研究科事務室からのお知らせ</h2>								
<ul style="list-style-type: none">情報システム (PC)情報システム (SP)ワンデマンシステムWebシラバス法政大学Gmail法政大学公式サイト	<table><tr><td>件名</td><td>【学部掲示板】キャリアデザイン学部Web掲示板（※11/29更新）_学部事務課</td></tr><tr><td>発信元</td><td>キャリアデザイン学部担当</td></tr><tr><td>配信開始日時</td><td>2021/03/18 16:30</td></tr><tr><td>配信終了日時</td><td>2023/04/30 12:30</td></tr></table>	件名	【学部掲示板】キャリアデザイン学部Web掲示板（※11/29更新）_学部事務課	発信元	キャリアデザイン学部担当	配信開始日時	2021/03/18 16:30	配信終了日時	2023/04/30 12:30
件名	【学部掲示板】キャリアデザイン学部Web掲示板（※11/29更新）_学部事務課								
発信元	キャリアデザイン学部担当								
配信開始日時	2021/03/18 16:30								
配信終了日時	2023/04/30 12:30								
	<h2>内容</h2>								
	<p>※授業や履修登録に関することなどをこの掲示板でお知らせします。 この掲示板は、キャリアデザイン学部生向けの「キャリアデザイン学部Web掲示板」です。 ※掲載済みの掲示の更新時はメール配信を行いません。こまめに確認してください。</p>								
	<p>新規掲示情報</p> <p><<イベント/Event>> に 2022.11.24 【対象：全学年】地域学習支援・キャリア体験学習（国際）ポスターセッションについて を掲示しました</p>								
	<p><<授業関係/Class>></p> <p>2022.11.14 【対象：主に1年生】体験型選択必修科目プレガイダンス実施のお知らせ(※11/29更新)</p> <p>2022.10.26 【対象：4年生】2022年度卒業論文の提出について（※履修の手引記載内容から変更あり）</p> <p>2022.10.3 【対象：全学年】2022年度秋学期履修変更（登録）の期間外申請について</p> <p>2022.9.6 【対象：全学年】2022年度秋学期履修変更（登録）について（※9/27更新）</p>								

<確認> Web掲示板へのアクセス方法



- Hoppii
- 法政大学公式サイト
- 大学院
- 通信教育部
- 図書館(蔵書検索など)
- グローバル教育センター
- キャリアセンター
- 総合情報センター
- 情報メディア教育研究センター
- 教育開発支援機構
- 教育開発・学習支援センター
- 情報システム(PC)
- 情報システム(SP)
- むでやとびな
- Webシラバス
- 法政大学Gmail
- 法政大学公式サイト

HOPPII

大学からのお知らせ/Information

[【現在の授業、学生の研究活動等について】](#)
[【2022年度授業実施について】](#) (3/4更新)
[【2022年度秋学期の授業実施等について】](#) (9/1掲載)
[【新型コロナウイルス感染症にかかる対面授業出席への配慮申請について\(秋学期\)】](#) (9/15掲載)

[在学生向けのイベント情報「集まれ!法大生!」](#)

- ◆2022年度授業時間割一覧 (9/1更新)
- ◆全学的に開講している科目・プログラム一覧 (9/1更新)
- ◆学部・研究科へのお問い合わせ

各キャンパスからのお知らせ/Information from each campus

【市ヶ谷キャンパス文系7学部(法・文・経営・国際文化・人間環境・キャリアデザイン・GIS) /Ichigaya】

- ・[【周知】9月21日以降の入構ルール・各種窓口業務について\(9/20更新\)](#)
- ・[【周知】オンライン授業受講スペースについて\(11/11更新\)](#)

【市ヶ谷キャンパス(デザイン工学部・デザイン工学研究科) /Ichigaya】

- ・[【周知】入構ルールおよび各種窓口業務について\(3/31更新\)](#)

【多摩キャンパス/Tama】

- ・[【重要】2022年度秋学期授業期間\(2022年9月21日～\)に関する全体情報・入構ルールについて\(9/20更新\)](#)
- ・[【周知】9月21日以降の各種窓口業務について\(9/20更新\)](#)
- ・[【周知】【多摩キャンパス】2022年度路線バス定期券等販売について\(9/14～販売\)](#)

【小金井キャンパス/Koganei】

- ・[【周知】小金井キャンパスの入構ルールおよび各種窓口業務について\(随時更新\)](#)

【市ヶ谷キャンパス 大学院(デザイン工学研究科を除く) / Ichigaya】

- ・[【周知】2022年度大学院研究科一覧\(修了要件・履修案内・時間割・シラバス\)\(10/20更新\)](#)
- ・[【周知】7月13日～当面の大学院棟・新見附校舎・新二口坂校舎・法科大学院棟の利用について\(7/13更新\)](#)

学習支援/行/We 掲示板 07
統合認証(SSO) それ以外(NoSSO)



Hoppiiに
ログイン

- ### 各種リンク/Links
- [新型コロナウイルス関連まとめページ/COVID-19 related summary page](#)
 - [大地震マニュアル/Major Earthquake Response Manual](#)
 - [法政HONDANA\(デジタルブック\) /Digital books](#)
 - [Web掲示板クイックガイド/Online Bulletin Board guide](#)
 - [全学ネットワークユーザ支援WEBサイト\(Webex/Zoom/無線LAN\)](#)
 - [/Hosei Univ.Network System User support website](#)
 - [法政大学Webexログイン/Login to Hosei Webex](#)
 - [法政大学Zoomログイン/Login to Hosei Zoom](#)
 - [剽窃チェックソフト\(Turnitin\) /Plagiarism check software](#)
 - [オンデマンドシステム/Ondemand system](#)
 - [理工系学部情報教育システム/edu2020](#)
 - [学生による授業改善アンケート/Course Questionnaire](#)
 - [教室設備ガイド/Facilities guide](#)
 - [ピア・ラーニング・スペース/Peer Learning Space](#)
 - [アカデミック・サポート/Academic Support](#)
 - [授業支援アシスタントマイページ/Class Support Assistant MyPage](#)
 - ・学生/Student
 - ・教員/Instructor
 - [授業支援アシスタント応募\(学生\) /Apply for Student Assistant](#)
 - [ダイバーシティ等の取り組み/diversity](#)
 - [食堂・店舗の営業状況「学内施設利用」参照/Cafeteria・Store](#)
 - [本学ネットワークや各種サービスの障害状況/Fault information](#)
 - [統合認証ID/PWの取扱いについて\(注意喚起\) /Handling of HOSEI ID](#)
 - [証明書オンライン申込/Certificate online application](#)
 - ・大学/University
 - ・大学院/Graduate Schools
 - [学年暦/Academic Calendar](#)
 - [時間割/Timetable](#)
 - [学 則/School Regulations](#)
 - [お問い合わせ一覧/Contact list](#)

My Workspace ▾

学習支援システム

プロフィール

授業一覧

教材

お知らせ

画面設定

アカウント

Web掲示板

[情報システム \(PC\)](#)[情報システム \(SP\)](#)[オンラインシステム](#)[Webシラバス](#)[法政大学Gmail](#)[法政大学公式サイト](#)

WEB掲示板

学部研究科事務室からのお知らせ

ここから

127 件のうち 1 - 10 件目を表示

|< < 10 件表示... > >|

件名	発信元
! 【CD学部生用】キャリアデザイン学部Web掲示板 (※12/3更新)	キャリアデザ
【DSC】オープンバッチ導入のお知らせ	法政大学デ

1-④ 科目の紹介

キャリアサポート事前指導・実習★	他者のキャリア形成を支援すること、そのために必要なコミュニケーションスキルについて学ぶ。授業でのグループワークや実習を体験し振り返ることで人と関わるための力を育む。春学期は基礎ゼミ授業、秋学期は定時制高校にて、自分たちで作成したキャリア教育プログラムを実施する
キャリア体験事前指導・学習★ (インターン)	夏休みにキャリア体験（インターンシップ）を実施し、仕事に対する感覚や理想の職業、自身のキャリアを考えることを目的とする (1) Aコース→大学が準備した国内の企業・団体で (2) Bコース→国内外問わず自己開拓した企業
キャリア体験事前指導・学習★ (プロジェクト)	企業等との共同プロジェクトに関する情報収集道に乗せると
キャリア体験事前指導・学習★ (国際・ベトナムコース)	ベトナムと日本のキャリアデザイン
キャリア体験事前指導・実習★ (国際・台湾コース)	日本と台湾のキャリアデザイン
地域学習支援Ⅰ、Ⅱ	地域課題の解決
多文化教育Ⅰ、Ⅱ	国際文化の異文化を考える。講義、クラスで考える「多文化共生」の在り方
メディアリテラシー実習Ⅰ、Ⅱ	メディア・リテラシーの基礎知識と応用。テレビ番組や映画などの映像を用いて、映像言語とメディア・リテラシーの基本的知識と応用は簡
職業能力ベーシックスキルⅠ、Ⅱ	職業人・社会人としての基本となる力を習得する。ビジネスコミュニケーション、ビジネスマナー、人間関係の築き方、プレゼンテーション等を取り上げて役立つ知識や基本的スキルの習得を目指す。

詳しい内容は
シラバスを
読んでみよう！

<確認>

Webシラバスへのアクセス方法

ここから



Hoppii

- 法政大学公式サイト
- 大学院
- 通信教育部
- 図書館(蔵書検索など)
- グローバル教育センター
- キャリアセンター
- 総合情報センター
- 情報メディア教育研究センター
- 教育開発支援機構
- 教育開発・学習支援センター
- 情報システム(PC)
- 情報システム(SP)
- ポータルページ
- Webシラバス**
- 法政大学Gmail
- 法政大学公式サイト

HOPPII

大学からのお知らせ/Information

- [【2022年度授業実施方針について】](#) (12/3掲載)
- [【2021年度秋学期授業実施について】](#) (9/24更新)
- [【キャンパスの入構ルールについて】](#) (9/24更新)
- [\(学部生対象\) 受講上の配慮申請について](#) (9/29更新)
- ◇学位授与式(卒業式)のお知らせ(2022年3月24日(木))
- ◇法政フェア2021開催中(11/21(日)~12/24(金))
- ◆2021年度授業時間割一覧
- ◆全学(市ヶ谷・多摩・小金井キャンパス)的に開講している科
- ◆学部・研究科へのお問い合わせ

各キャンパスからのお知らせ/Information from each campus

- 【市ヶ谷キャンパス文系7学部(法・文・経営・国際文化・)
- ・ [【周知】2021年度冬季・春季休業中の開門時間](#) (12/6掲載)
- ・ [【周知】11月9日以降の入構ルールおよび各種窓口業務に](#)
- ・ [【周知】2021年度秋学期 定期試験実施科目一覧](#) (12/7更

- 【市ヶ谷キャンパス(デザイン工学部・デザイン工学研究科)
- ・ [【周知】11月1日以降の入構ルールおよび各種窓口業務に](#)

- 【多摩キャンパス/Tama】
- ・ [【重要】2021年度秋学期授業期間に関する全体情報・入構](#)

授業の様子をご紹介します。

授業名は2023年度からの新名称です。

- キャリアサポート
- キャリア体験学習（インターン）
- キャリア体験学習（プロジェクト）
- キャリア体験（国際） ベトナム／台湾
- 地域学習支援
- 多文化教育
- メディア・リテラシー
- 職業能力ベーシックスキル

*この科目は2022年度入学者から履修可能です。



キャリアサポート

中・高校生を対象とするワークショップ形式の
キャリア教育プログラムの実施

キャリアサポート

◆春学期:キャリアサポート事前指導

秋の実習に向け、他者のキャリア形成支援に必要なコミュニケーションスキルを学びます。

その後、チームで協働して大学1年生を対象とするワークショップを作成し、学内で実施します。

◆秋学期:キャリアサポート実習

春学期の経験と学びを活かして、中・高校生を対象とするワークショップ形式のキャリア教育プログラムを作成し、2回の実習を行います。



キャリア体験学習(インターン)

※ 旧キャリア体験学習A・B

◆春学期:キャリア体験事前指導【インターンシップの準備】

グループワークで「働く」ということについて考えを深めたり、インターンシップの意義や目的を理解するなど、
夏休み中に実施するインターンシップに向け準備します。

◆秋学期:キャリア体験学習【インターンシップの振り返りと整理】

インターンシップ体験を振り返り、経験を整理しながら、改めて仕事とは何か、働くとはどういうことかを考えます。また、業界研究や社会人ゲストを招いての講義などを通して、自らのキャリアをデザインする力を養います。



◆インターンシップ体験期間：5日間以上

A：大学が紹介する企業でのインターンシップ

※一部のクラスのみ。人数枠あり。

B：インターンシップ先を自分で開拓

※詳細は3月下旬(予定)のガイダンスでご確認下さい。



キャリア体験学習(プロジェクト)

※ 旧キャリア体験学習C

◆春学期：キャリア体験事前指導

◆秋学期：キャリア体験学習

約8ヶ月間、企業との共同プロジェクトを班ごとに実施。プロジェクトを通して、販売促進、マーケティング、営業、商品開発などの活動を体験。

✓ **プロジェクトを進めるために必要な知識や技術を習得。**
プロジェクトの事前学習に重点を置き、進め方や連携企業等に関する情報収集、目標設定や実施計画の作成。

✓ **実際のプロジェクトを実施**
プロジェクトの実施にあたっては、必要に応じて企業訪問や実習等を行います。

企業との連携によるプロジェクト型授業
(PBL: Project Based Learning)

成果報告会2023

1年生、及び体験型履修予定の2～4年生の方で、
プロジェクト形式の授業にご関心のある方は、
来年度の履修選択のご参考に、是非ご参加ください。

12/15 (金) 時間：15：00～16：40
場所：BT26階 会議室A

(学部生・教職員 入退室自由)



キャリア体験国際 ベトナムコース

日本・ベトナムを取り巻く環境と異文化理解
+
フィールドワーク

旅行者ではなく 生活者として**生きる**こと

…海外で、自分の力で生きられる？

◆春学期: キャリア体験(ベトナム)事前指導

ベトナム事情について知る

ベトナム語学習、その他

* 夏休みにベトナムでフィールドワーク

◆秋学期: キャリア体験(台湾)

現地実習の経験から、テーマをもとに報告書、
ポスターの製作





**ベトナム
ホーチミンシティ 2023,9/6~17**



バイクがいっぱい！



わかるかな・・・？



市場で食料を調達



アパートで一人暮らし



キャリア体験国際 台湾コース

台湾の歴史・文化理解、
現地企業での研修や若者たちとの交流

台湾を事例に グローバルキャリアを考える

目的

- 台湾の歴史、文化を知る
- 台湾の日系企業における企業研修を行う
- 台湾の校友会会員から学ぶ
- 台湾の若者たちと交流を行う

◆春学期: キャリア体験(台湾)事前指導

台湾事情、日本と台湾との関係を知る

中国語学習

* 夏休みに台湾でフィールドワーク

◆秋学期: キャリア体験(台湾)

現地実習の経験から、報告書、ポスターの製作

中国語学習





地域学習支援

地域づくり、地域課題の解決についての
理解と協力団体での実習

◆春学期：地域づくり・・・地域課題の解決

若者の自立支援、外国人との多文化共生教育、まちづくり、コミュニティ・メディアに関する実践的展開、コーディネーターの役割を学ぶ。

◆秋学期：実習プログラム

「地域学習支援Ⅰ」で学んだことを土台とし、分野の選択に応じて実践的展開の場で実習を行う。

＜2023年度 地域学習支援の実習先＞

1	千代田区立九段生涯学習館	地域づくり
2	長野県大鹿村観光協会	地域文化創造
3	福島県浜通り、宮城県石巻	コミュニティメディア
4	フリースペースコスモ	青少年自立支援
5	長野県泰阜村	青少年自立支援
6	ボスニア・ヘルツェゴヴィナ サラエボ大学哲学部(オンライン)	多文化理解

**毎年、実習先および内容が変わります。
また、必ずしも希望する実習先に行けるわけではありません！**

今年度の実習成果のポスター発表は
12/4～8、外濠校舎1F・メディアラウンジにて実施



多文化教育

異文化・多様性の理解
＋
多文化交流の実践

◆春学期:多文化教育Ⅰ 異文化・多様性の理解

日本に住む外国人を取り巻く状況や課題を知る

日本語学習支援・やさしい日本語を学ぶ

ステレオタイプ・偏見・差別の問題を考える

多文化協働力・コミュニケーション力を向上させる

◆秋学期:多文化教育Ⅱ 多文化交流の実践

多様な多文化体験プログラムに参加し、春学期に学んだことを
実践する

秋学期の多様な多文化体験プログラム (選択式)

1) 海外大学とのオンライン協働学習

(アメリカ、ベトナムの大学)

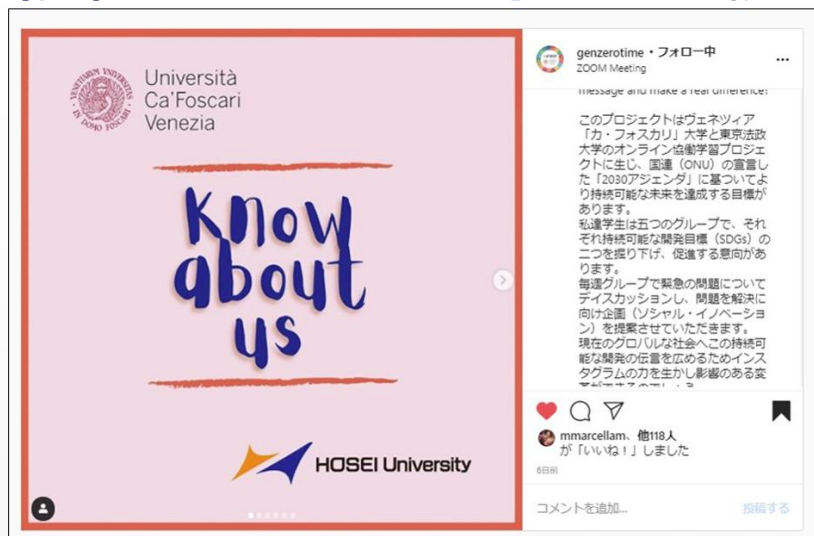
2) 多文化交流の実践者への取材と記事発信

(国際文化フォーラムのサイトに掲載)

3) 日本語クラスの授業支援

4) あなたの自主企画 (例: 外国児童の学習支援)

(例) イタリアの大学との共修



両大学の学生の自己紹介動画が見られます



各グループのSDGsのディスカッションの発信



多文化共生を実践している社会人を取材し、 オンライン記事を発信



社会 境界線を越えて協働する

「日本に来てよかった」 そう思えるように

株式会社ジャフプラザ 営業
本部長
菊野英央さん

株式会社ジャフプラザは主に、ゲストハウス (J&F House) の運営・管理、仲介業、外国人向け不動産の物件紹介サイト運営を行っています。今回はその中でも、様々な国の外国人と日本人が共同生活しているゲストハウス (J&F House) に注目し… (続きを見る)

2021.01



法政大学



社会 境界線を越えて協働する

着物はファッション

着物研究家
シーラ・クリフさん

イギリス出身。着物との出会いは、日本を訪れた際に立ち寄った骨董市。当初は日本について何も知らなかったが、着物文化や日本のファッションについて、様々な勉強や研究を行ってきた。現在は着物研究家として着物に関する研究を行う傍ら、大学での講義や著書… (続きを見る)

2022.02



法政大学



～村田先生からのメッセージ～



クラスに参加した学生達の国際交流活動が

『法政大学第4回自由を生き抜く

実践知大賞』に選ばれました！



助け合い、学び合う気持ちをもった

国際交流ボランティアが必要とされています

2024年も **「主体的に動ける人」** を

歓迎します！



メディアリテラシー

メディアリテラシーの基礎概念

+

映像制作

◆春学期：メディアリテラシーⅠ

テレビ番組や映画などの映像を用いて、映像言語とメディアリテラシーの基本的知識を習得します。

◆秋学期：メディアリテラシーⅡ

実際に、簡単な映像制作を行います。

授業で作った動画:「未来を変えよう」



40

動画作品は学部のFBで紹介されています。
どれも力作です！





職業能力ベーシックスキル

インターンシップや就活に必要なビジネススキル
自己分析、企業研究、キャリアセンター活用、OB/OG講話

*** この科目は2022年度入学者から履修可能です！**

◆春学期：職業能力ベーシックスキル I

成人としての基本のマナー、インターンシップや就活に必要なビジネススキルの基本を習得します。

ビジネスメール・敬語や挨拶・訪問時の服装やマナー
スピーチ実習・情報伝達・プレゼンテーション・コンセンサス

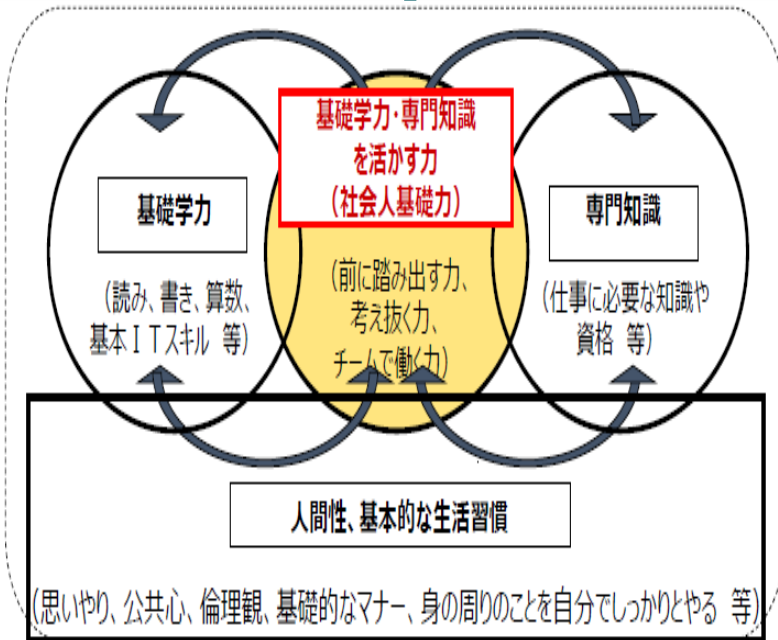
◆秋学期：職業能力ベーシックスキル II

自己分析(職業興味検査含む)・興味がある業界研究・
OB・OG講演聴講、キャリアセンター活用術・面接実習

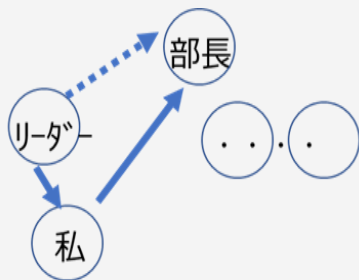
コミュニケーション アサーション

【ビジネススキル 例】

面接実習



間違いやすい敬語 三者間の敬語



ビジネスメール 面接で必要な分離礼



【業界研究：例】

自分が興味ある業界や職種について、グループに分かれて、業界や企業の業績や実態を調査し、発表します。

玩具業界

市場の動向

玩具業界は**プラス成長**傾向

トレンド

①玩具商品の多様化

- ・大人向け商品
- ・プログラミング商品

②コロナ禍の巣ごもり需要

- ・ボードゲーム
- ・ホビー商品

③海外展開

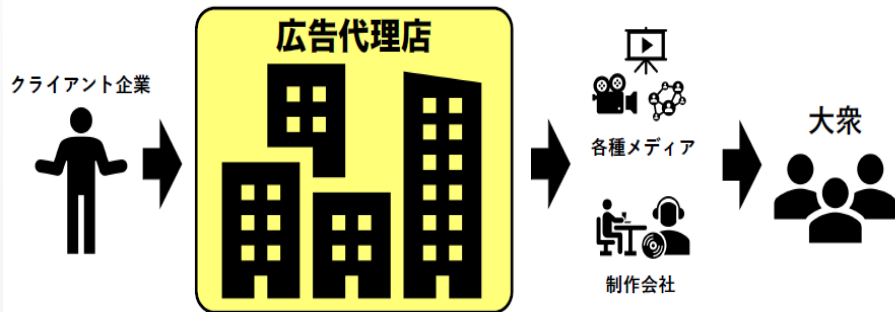
- ・アニメ関連商品
- ・カプセルトイ



玩具販売額の推移 (出所：経産産業省、グラフは業界動向サーチが作成)



広告代理店とは



クライアント企業の製品やサービスをより多くの人に知ってもらうための広告活動を代理として専門的に行う会社の事。

具体的には、クライアント企業の目的や予算に応じて「どんなコンセプトで広告を作るか」「どうすれば成果が最大化できるか」といった、マーケティング戦略や企画を立案する。広告配信枠の確保や映像の制作、広告配信までに関わる全てを担当している。

～島村先生からのメッセージ～

実践的な内容で、
演習を中心にやりますので、
主体的にご参加下さい！



体験型選択必修科目

2023 ポスターセッションの開催

2023.12月4日（月）～12月8日（金）

外濠校舎 1階メディアラウンジ
(セブンイレブン横のスペース)

地域学習支援、キャリア体験(国際)の活動を
展示しています。



2022ポスターセッション

1-③ 選考について

今年度の予定

3月18日 ガイダンス資料Web 提示

3月19日 ガイダンス、第1次申込受付開始

3月21日 第1次申込受付〆切（※時間厳守）

3月22～25日 **選考**（※対象の科目のみ）

3月26日 第1次選考結果発表

選考方法を必ず確認！

ゆっくり選んでる
時間はない！

スケジュールは
学部Web掲示板
をCHECK！

1-④ 科目の紹介 (サマリ)

キャリアサポート事前指導・実習★	中高でのキャリア教育ワークショップの実施
キャリア体験事前指導・実習★ (インターン)	インターンシップ ※A：実習先は大学が準備 / B：実習先自己開拓
キャリア体験事前指導・実習★ (プロジェクト)	企業と学生グループの共同プロジェクト
キャリア体験事前指導・実習★ 国際・ベトナムコース	日本・ベトナムを取り巻く環境と国際交流理解+フィールドワーク
キャリア体験事前指導・実習★ 国際・台湾コース	台湾の歴史・文化理解、現地企業での研修や若者たちとの交流
地域学習支援Ⅰ・Ⅱ	地域づくり、地域課題の解決についての理解と協力団体での実習
多文化教育Ⅰ・Ⅱ	異文化・多様性の理解+多文化交流の実践
メディアリテラシー実習Ⅰ・Ⅱ	メディアリテラシーの基礎概念+映像制作
職業能力ベーシックスキルⅠ・Ⅱ	インターンシップや就活に必要なビジネススキル

★印がついた授業 → キャリアアドバイザーが授業に入って支援しています。

2. キャリア研究調査法

- ① キャリア研究調査法とは？
- ② キャリア研究調査法について



2-① キャリア研究調査法とは

卒業所要単位数(卒業するために必要な単位)は2022年度入学生用

卒業するために必要な単位数は

卒業所要単位数(卒業するために必要な単位)は

2022年度入学生用

体験型選択必修科目
と並行してCHECK!

科目系列	科目	単位数	必修/選択	必要単位数	備考		
I L A C 科目 (アイソック)科目	0群	必修 (基礎ゼミ)	2単位	26単位以上	I L A C 科目・ 専門科目合計 132単位以上		
	1群	必修	4単位以上				
	2群	必修	4単位以上				
	3群	必修	4単位以上				
	5群	必修 (スポーツ総合演習)	2単位以上 2単位				
外国語科目	英語	必修	4単位以上	8単位以上	36単位以上		
	英外語*	必修	4単位以上				
	リベラルアーツ科目	0群	選択			2単位以上	8単位以上
	1群	必修	2単位以上				
	2群	必修	2単位以上				
3群	必修	2単位以上					
5群	選択	2単位以上					
外国語科目	英語 英外語*	選択	4単位以上	8単位以上	36単位以上		
	英語 英外語*	選択	4単位以上				
学部専門科目	基幹科目	必修 (キャリアデザイン入門) / 必修 (キャリアデザイン入門) / 必修 (キャリアデザイン入門) / 必修 (キャリアデザイン入門) / 必修 (キャリアデザイン入門)	4単位 / 2単位以上 / 6単位以上*	20単位以上	72単位以上		
	展開科目	選択	52単位以上 (*1で選択した領域から、36単位以上含む) (体験型選択必修科目4単位(1ペア)以上含む)				
自由科目	演習科目 ²	選択	2単位以上	16単位以上	72単位以上		
	演習科目 ²	選択	2単位以上				

学部専門科目の中の
「基幹科目」

- *1 基幹科目の入門系科目のうち、を1単位選択し、その選択した領域で6単位を履修する。
- *2 基幹科目 (入門系科目) および展開科目は卒業所要単位数として16単位まで履修可能です。
- *3 自由科目は卒業所要単位数として16単位まで履修可能です。
- *4 グローバル教育センター設置科目です。必要手続きを経て単位認定を行います。
- *5 留学生は、日本語を履修する。
- *6 留学生は、英語 (のみ) を履修する。

科目	科目	単位数	必修/選択	必要単位数	備考
学部専門科目	基幹科目	必修 (キャリアデザイン入門) / 必修 (キャリアデザイン入門) / 必修 (キャリアデザイン入門) / 必修 (キャリアデザイン入門) / 必修 (キャリアデザイン入門)	4単位 / 2単位以上 / 6単位以上*	20単位以上	72単位以上
	展開科目	選択	52単位以上 (*1で選択した領域から、36単位以上含む) (体験型選択必修科目4単位(1ペア)以上含む)		
自由科目	演習科目 ²	選択	2単位以上	16単位以上	72単位以上
	演習科目 ²	選択	2単位以上		

※「履修の手引き」へのアクセス方法
Hoppiiトップページ「HONDANA/Digital books」メニューから
(詳細は本資料7ページ参照)

2-②キャリア研究調査法について

【春学期開講】

キャリア研究調査法には、

「量的調査」と「質的調査」という2種類の授業があり

いずれかを履修することが必要

それぞれ9コマずつ開講されている

選考は「抽選」

キャリアデザイン学部

キャリアアドバイザーに相談しよう

- もっと詳しく知りたい
- 履修に心配や不安がある
※留学や進路と併せて考えたい方も
ご相談ください。

相談申込フォーム





プレガイダンス アンケート



【こちらのQRコードからご入力ください】

※本学が付与している
「〇〇〇@stu.hosei.ac.jp」のアカウントから
アクセスをお願いします。



スタッフ募集

履修相談会

2024年4月5日(金)

開催決定！

一緒に新入生のサポートをしてみませんか？
先輩との交流ができ、学部の魅力を再発見できます。

グループ活動をやりたい方も、この機会にぜひご応募ください！



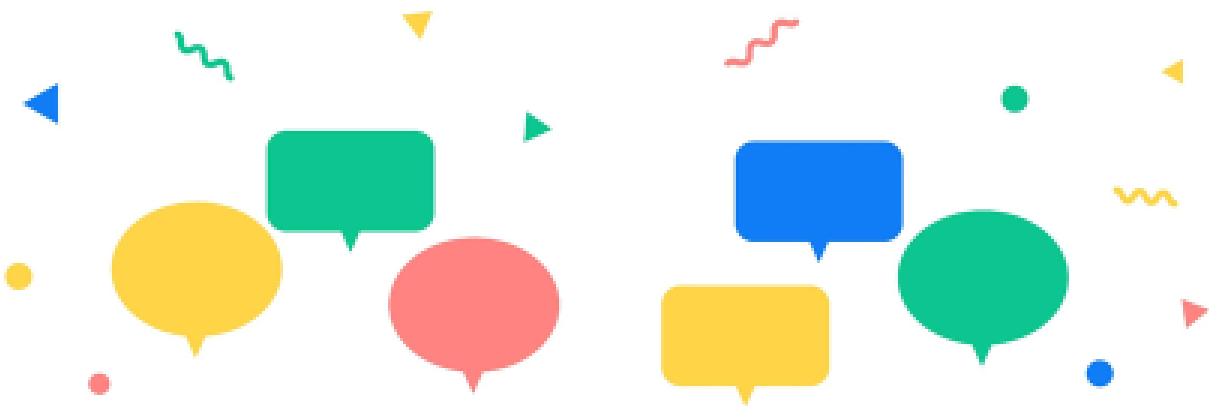
◆[応募フォームはこちら](#)

12/10(日) 締切



第一期生

イベントスタッフ募集



イベント企画運営スタッフ募集

- ▶ 社食ツアー
- ▶ 就活イベント 春・秋
- ▶ インスタグラム作成
- ▶ さし飯体験プログラム

